

Leena Rossi
Kommentteja & Muistiinpanoja
Tampereella
20.4.2010

Yhteenveto kaupunkiseutujen tietotarpeista

	Kaupunkirakenne	Elinympäristö
Ekosysteemi	Ekosysteemipalvelut	Koettu luonto ja sen arvottaminen
Maankäyttö ja liikenne	Kaupunkiseutu monikeskuksisena verkostona, sen mallintaminen	Päivittäinen liikkuminen, sen valinnat.
Asuminen	Tiivistämismahdollisuudet	Asumisen laatu, houkuttelevuus
Energiankäyttö	Yhdyskuntien tekniset järjestelmät, e-tehokkuus	Yritysten, asumisen ja arjen energiankäyttö

Tiivistä vai väljää? Konkreettisemmat tietotarpeet kytkeytyvät kaupunkiseudun erityispiirteisiin.

Uusi kaupunkikäsitys!?

Kestävä ja terve kaupunki

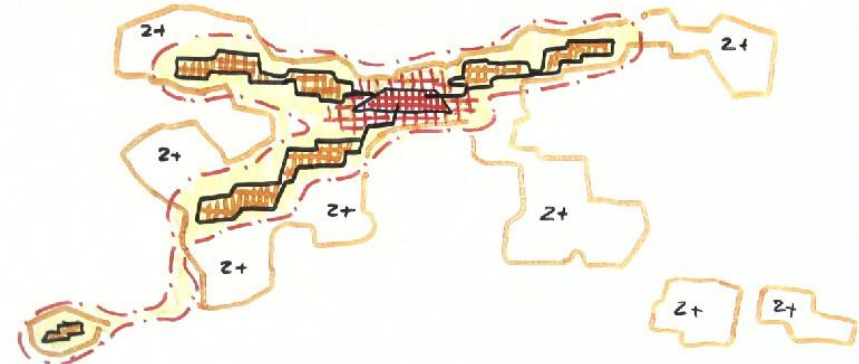
Jalankulku-, joukkoliikenne- ja autokaupunki

Moderni kaupunki

Käsitys "Modernista kaupungista" on vanhentunut.



Kuopio 26.1.2006
Leo Kosonen



Perinteinen kaupunki

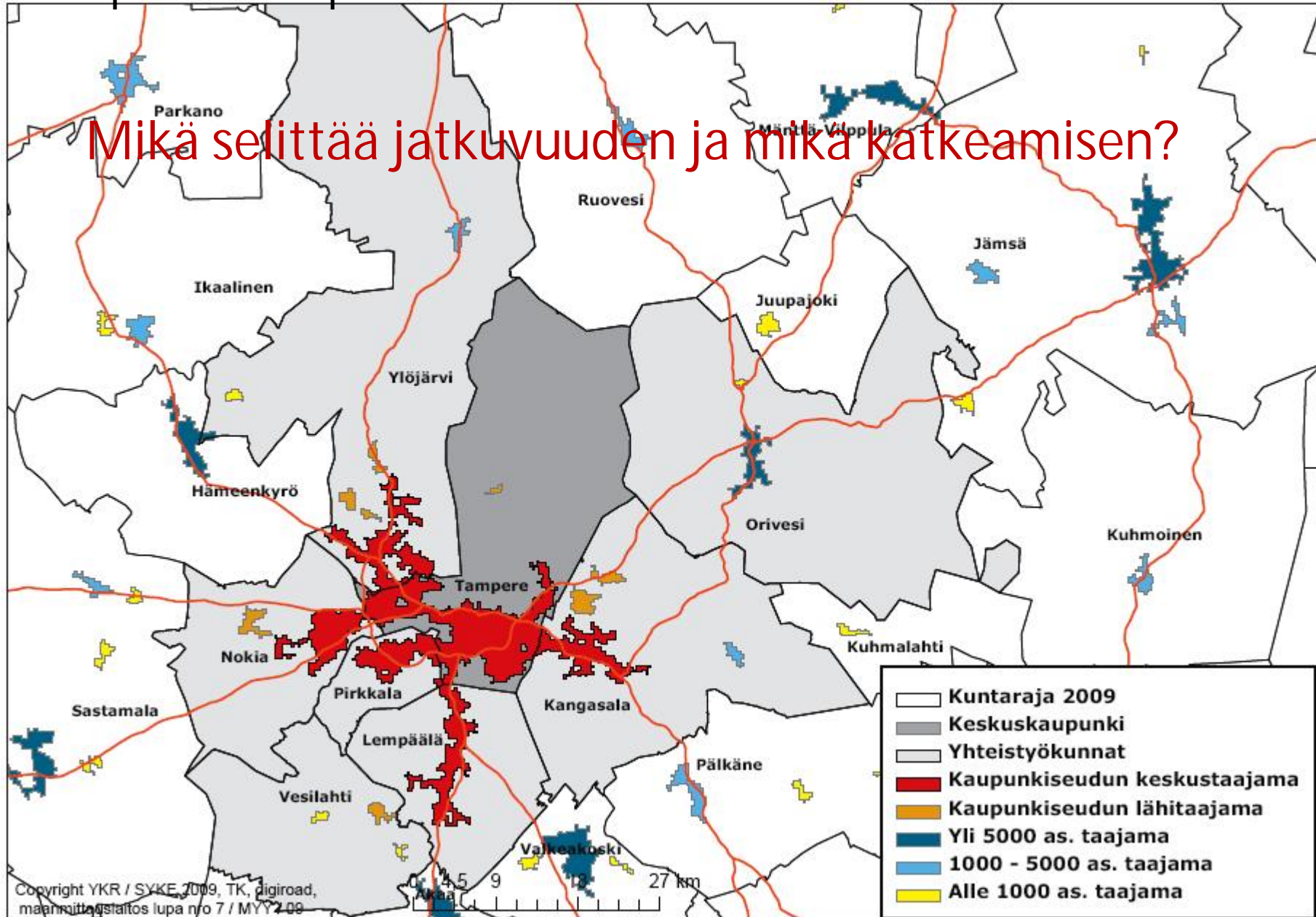
"Teoria", joka yhdistää asiointikonseptit, arjen logistiikan sujuvuuden & liikkumistarpeen vähentämisen?

Nauha + asunalähiö =

Kaupan konseptit, palvelukonseptit (koulukonseptit), matalan väestöpohjan konseptit

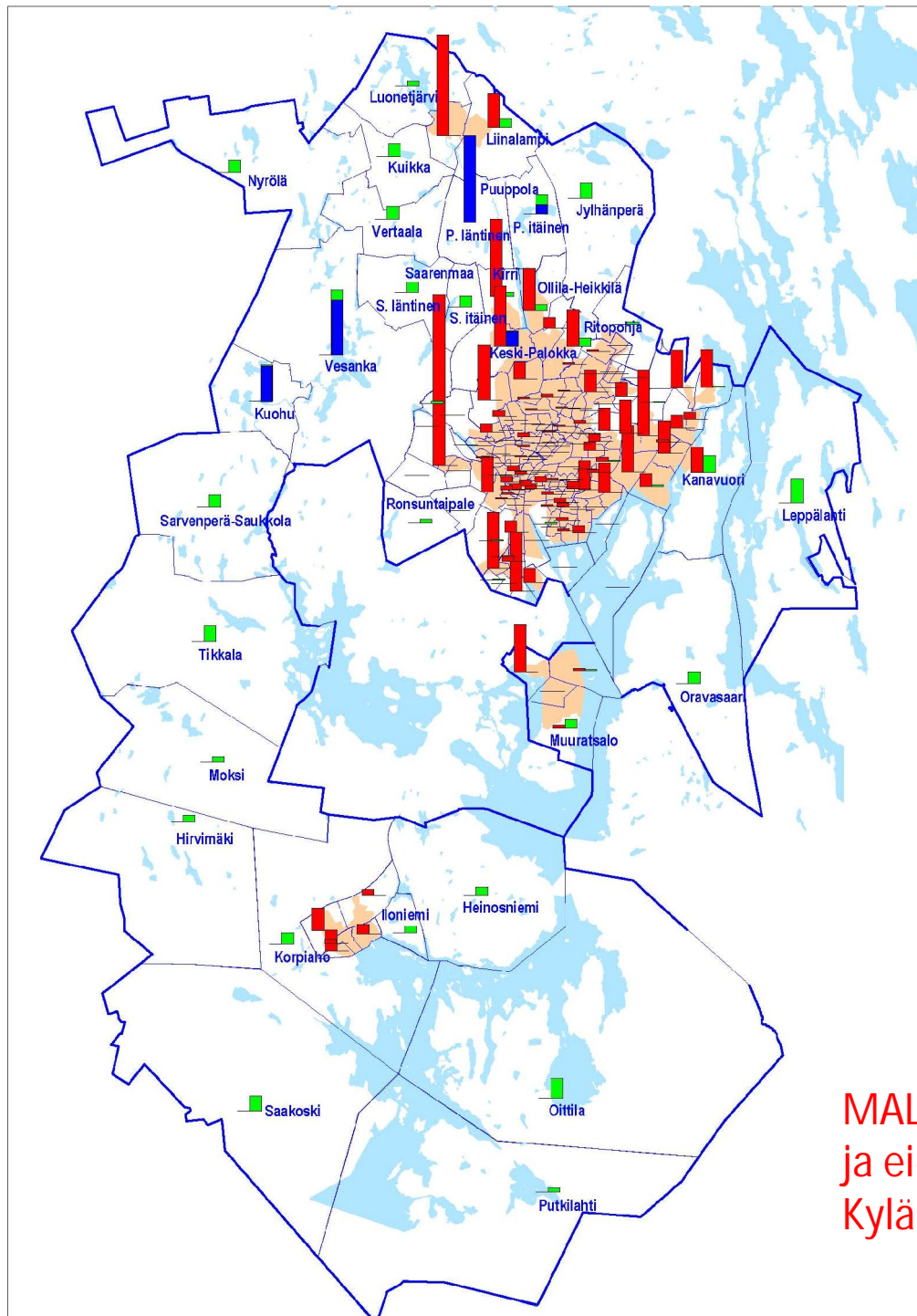
Tampereen kaupunkiseutu

Mikä selittää jatkuvuuden ja mikä katkeamisen?



Strategisuus

- Jotkin asiat ovat kulttuurisia
- Seutukulttuuri ?
- Ne asiat, jotka (toiminta)kulttuurissa mättävät, kaipaavat strategisuutta
- Strategista keskustelua, valintoja ja päätöksentekoa tarvitaan erityisesti silloin ja niissä asioissa joissa on vaarana että homma levähtää käsiin ja joissa ei voi luottaa että ilman erityishuomiota asiat kulkisivat oikealla tavalla oikeaan suuntaan
- Oikean tavan ja suunnan tietäminen on strategisuutta
- Strateginen prosessi tarvitsee kantaakseen vahvaa ja kuvailevaa terminologiaa
 - LÄIKYTTÄMINEN, TUUNAAMINEN, VAHVISTAMINEN
 - TAAJAMA (?), KYLÄ (?), ASUMALÄHIÖ (?), KAUPUNGINOSA (?), ALUEKESKUS, KESKUSTA (?)...
- Kuntien yhdistyminen haastaa kulttuurin, strategian ja terminologian
- Yhdyskuntarakenteen käsitteellistäminen > seudun arkipuheeksi
- Jyväskylä: kaupungin kehittämistä koskevat strategiset tavoitteet liittyvät vahvasti kaupunkitilan kehittämiseen



Omakotitaloja maaseudulle/ asemakaavoitetulle alueelle

2000-luvulla valmistuneet
omakotitalot pienalueittain

Yhteensä 2 770 omakotitaloa, joista :

- 16 % eli 429 omakotitaloa valmistui maaseudulle
- 10% eli 280 omakotitaloa valmistui maaseudulle yleiskaavoitetuille alueille Puuppola-Lintukankaalle ja Kuohu-Vesanka-Ruokkeen alueella
- 74% eli 2 061 omakotitaloa valmistui asemakaavoitetuille alueille

Tolppien suuruudesta pari esimerkkiä:

- Tikkalaan maaseudulle 22 omakotitaloa
- Mustalammelle asemakaava-alueelle 243 omakotitaloa

MAL-prosessi > asumisen kestävät vyöhykkeet ja ei-kestävät vyöhykkeet 20X0; asemanseudut, Kylä- ja ranta-asumisketjut ???

Seudullinen maankäytön rakennemalli 20X0

Vaihtoehdot ja niiden vertailu

Työ alkanut esiselvityksin 2008

Varsinainen rakennemallityö alkanut alkuvuonna 2009

Motiiviseminaari, huhtikuu 2009

Vaihtoehdot ja niiden vertailu



Kuntien ja osallisten palaute

Jyvelin liikennetutkimuksen aineisto valmistuu, liikennearviointi

Rakennemalliehdotus, syksy 2010, motiiviseminaari II elokuussa

Uudet kannanotot

Viilaus

Kunnanvaltuustot hyväksyvät, vuodenvaihde 2010-11

Kuntasopimus

MIHIN SITOUDDUTAAN?

Tavoitteet



Uusi asuntorakentaminen ohjataan tukemaan KESKUSTEN ja niiden PALVELUJEN kehittymistä

Jyväskylän seudulla tarjotaan ASUMISVAIHTOEHTOJA eri elämäntapoihin ja -tilanteisiin kaikille väestöryhmille

Yritystoiminnalle ja monipuolisille osaamiskeskuksille luodaan uusia, keskeisiä sijaintipaikkoja

Jyväskylän vahvaa, sijaintiin perustuvaa logistisen keskuksen asemaa kehitetään

Palvelujen saavutettavuutta parannetaan ja liikkumistarvetta vähennetään luomalla KEVYEN LIIKENTEEN ympäristöjä ja sekoittamalla toimintoja

Asumista ja työpaikkoja ohjataan kehitettävien JOUKKOLIIKENTEEN LAATUKÄYTTÄVIEN yhteyteen

Seudulle rakennetaan kattava, seudun asukkaita ja matkailijoita palveleva VIRKISTYSALUEIDEN- JA YHTEYKSIEN VERKKO

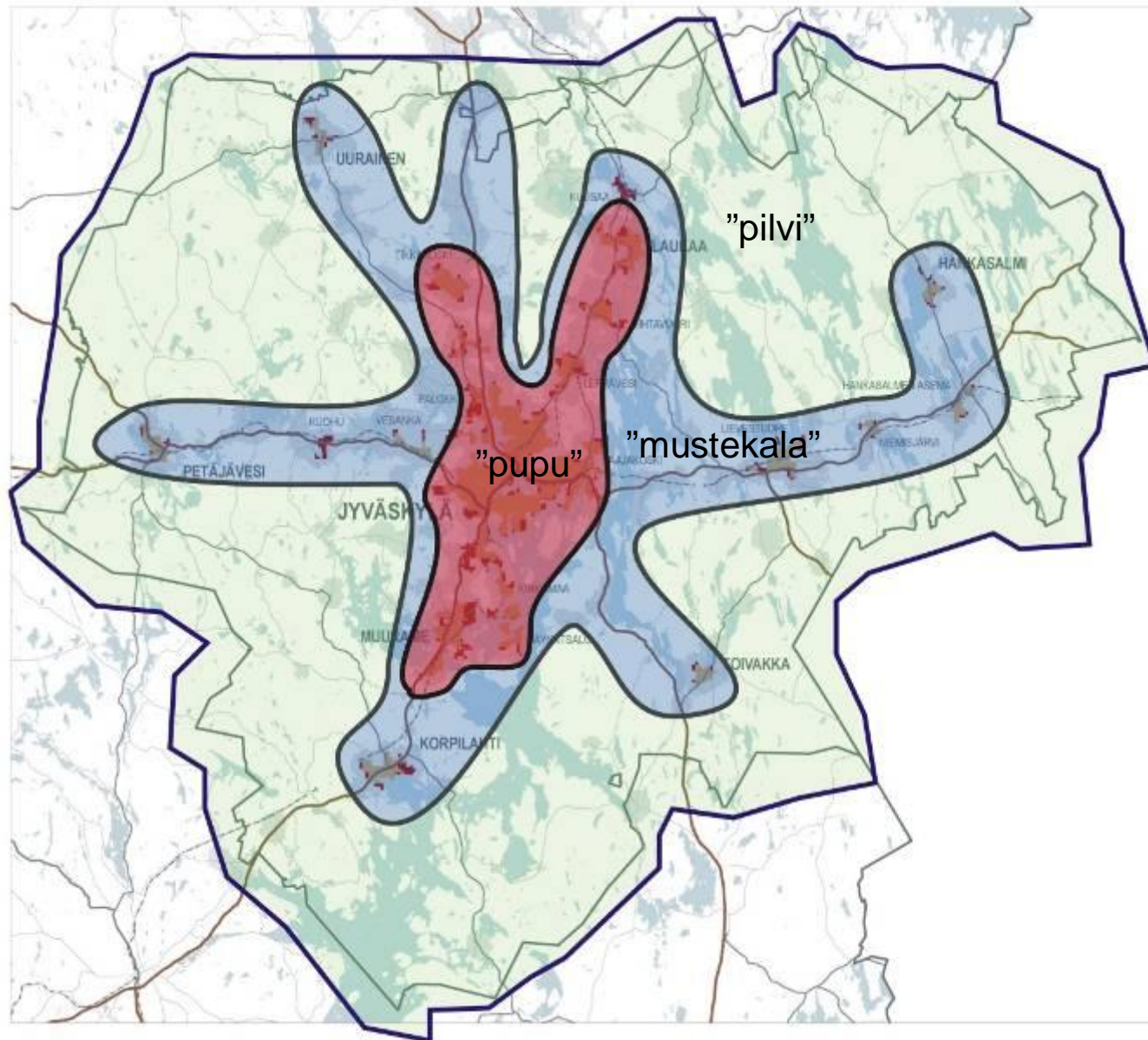
VESISTÖJÄ ja niiden LÄHEISYYTTÄ hyödynnetään monipuolisesti seudun yhdyskuntarakenteen kehittämisessä

Korkealuokkaisia asuinympäristöjä suunnitteleamalla edistetään TURVALLISUUTTA ja YHTEISÖLLISYYTTÄ

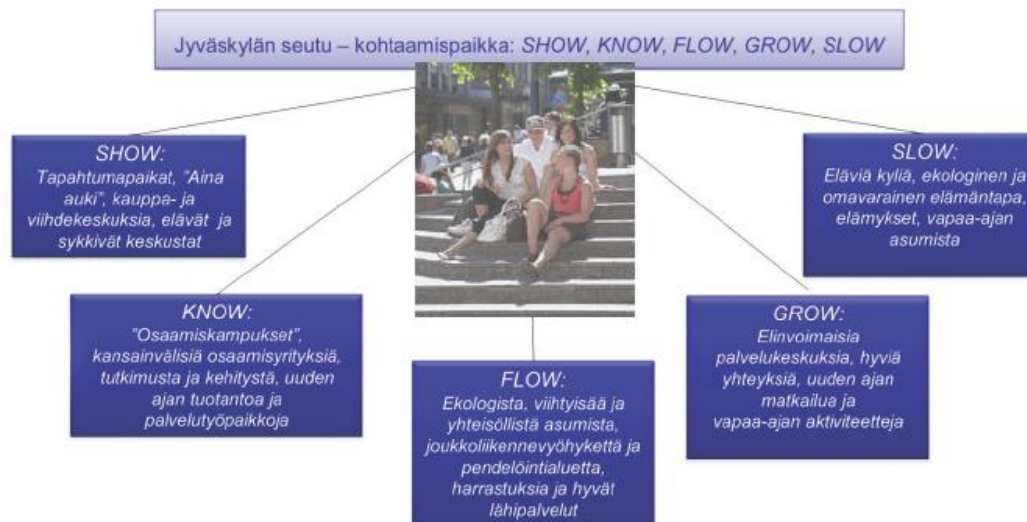
Jyväskylän seudulle luodaan OMALEIMAINEN, PAIKAN HENKEÄ ja KULTTUURIA kuvaava sekä KOHTAAMISIA mahdollistava yhdyskuntarakenne

Yhdyskuntarakenne on ILMASTONMUUTOSTA torjuva, eheä ja ekologinen

Maankäytön visio ja tavoitteet voivat olla yhteisiä, mutta periaatteiden tulee olla eri vyöhykkeillä erilaisia



Visio



Jyväskylän seutu on kohtaamispaikka, jonka yhdyskuntarakenne perustuu erilaisia elämäntapoja arvostaviin ja mahdollisuuksia tarjoaviin vyöhykkeisiin: SHOW (tapahtumat, vetovoima ja palvelut), KNOW (tieto, osaaminen ja työpaikat), FLOW (asuminen ja joukkoliikenne), GROW (palvelukeskukset ja logistiset yhteydet) ja SLOW (elävät kylät).

Rakennemallin julkilausuma / VYÖHYKKEET JA LIIKKUMINEN

SHOW



KÄVELY-
VYÖHYKE

KNOW



PYÖRÄILY-
VYÖHYKE

FLOW



JOUKKO-
LIIKENNE-
VYÖHYKE

GROW



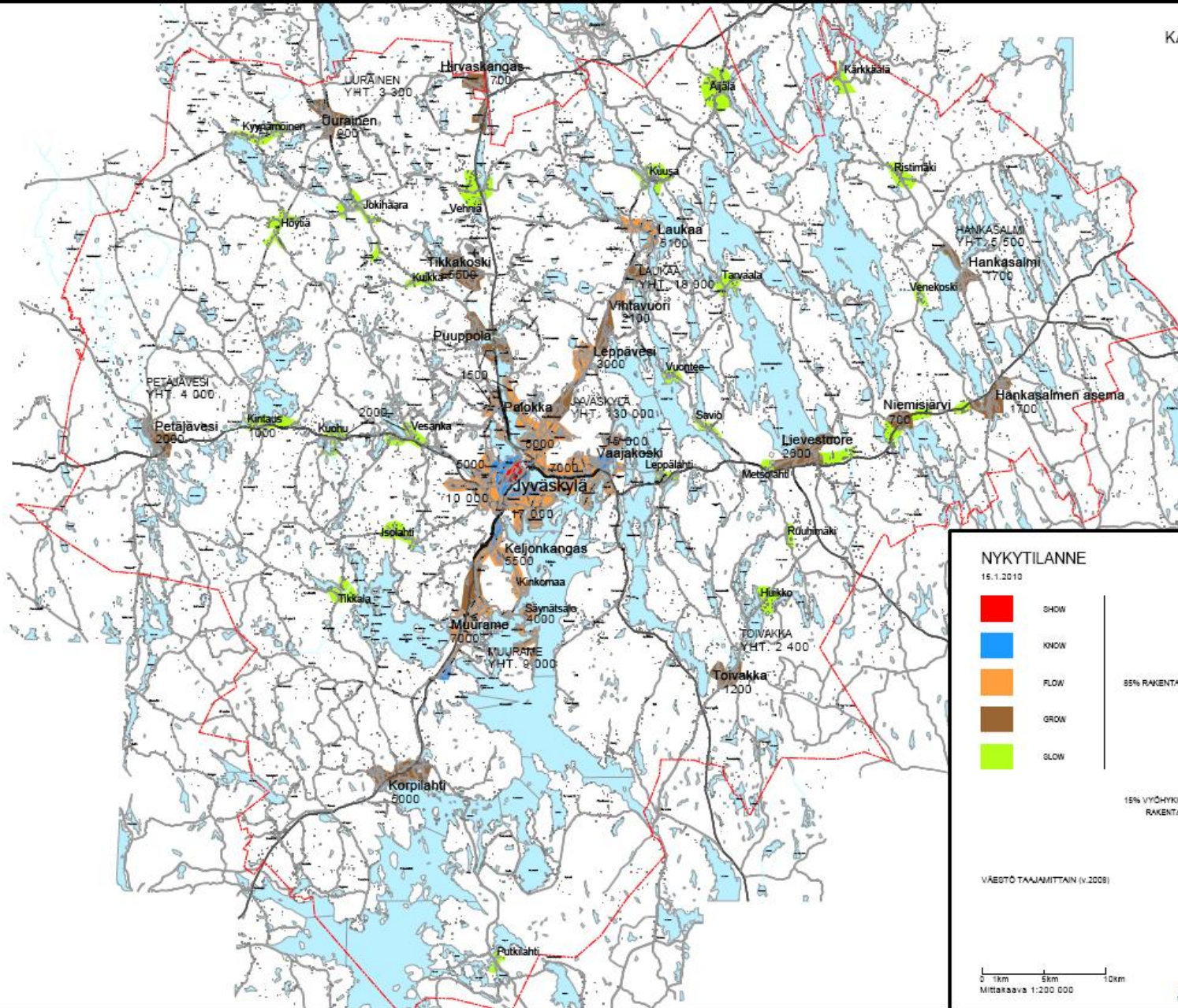
AUTO-
VYÖHYKE

SLOW



AUTO-
VYÖHYKE /
AUTOTON
VYÖHYKE

KARTTA 1.



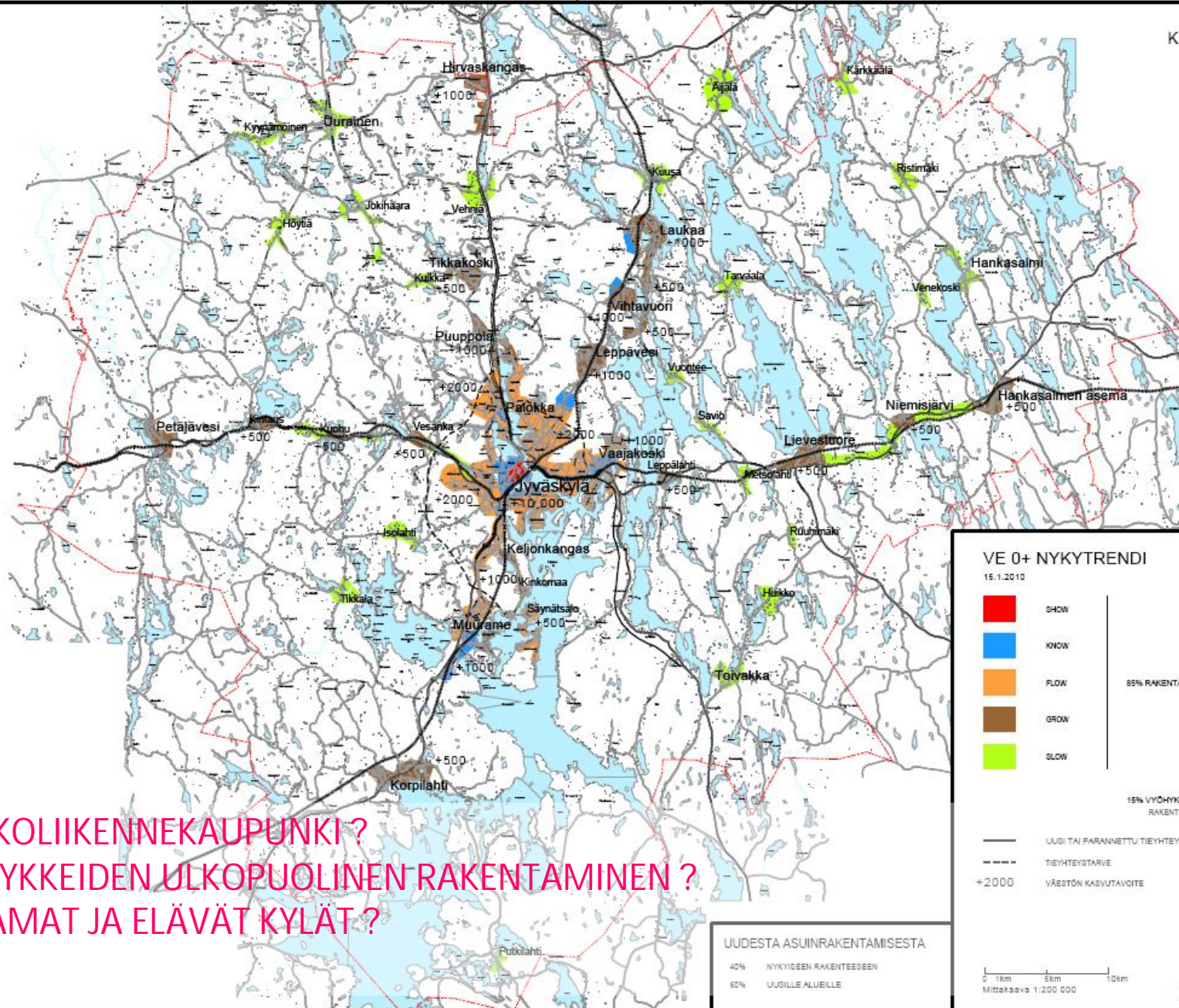
NYKYTILANNE
15.1.2010

	SHOW	85% RAKENTAMISESTA VYÖHYKKEILLÄ
	KNOW	
	FLOW	
	GROW	
	SLOW	

15% VYÖHYKKEIDEN ULKOPUOLINEN RAKENTAMINEN

VÄESTÖ TAAJAMITTAIN (v.2008)

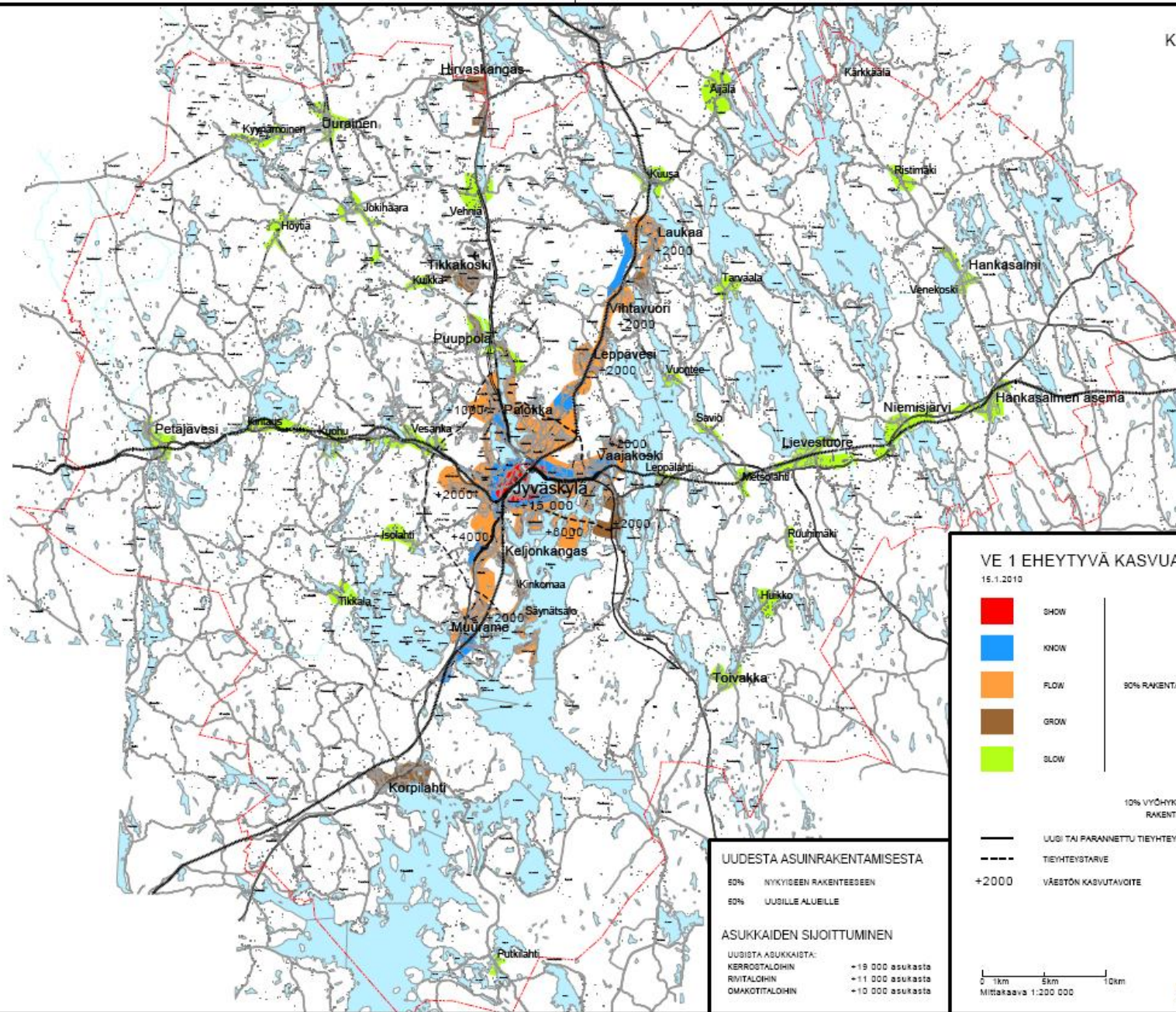
0 5km 10km
Mittakaava 1:200 000



JOUKKOLIIKENNEKAUPUNKI?
 VYÖHYKKEIDEN ULKOPUOLINEN RAKENTAMINEN?
 TAAJAMAT JA ELÄVÄT KYLÄT?

UUDESTA ASUINRAKENTAMISESTA

- 40% NYKYISEEN RAKENTEESSEEN
- 60% UUSILLE ALUEILLE



VE 1 EHEYTYVÄ KASVUAKSELI

15.1.2010

- SHOW
- KNOW
- FLOW
- GROW
- SLOW

90% RAKENTAMISESTA VYÖHYKELLÄ

10% VYÖHYKKEIDEN ULKOPUOLINEN RAKENTAMINEN

- UUDESTI TAI PARANNETTU TIEHYTEYS
- TIEHYTEYSTARVE
- VÄESTÖN KASVUTAIVOTE

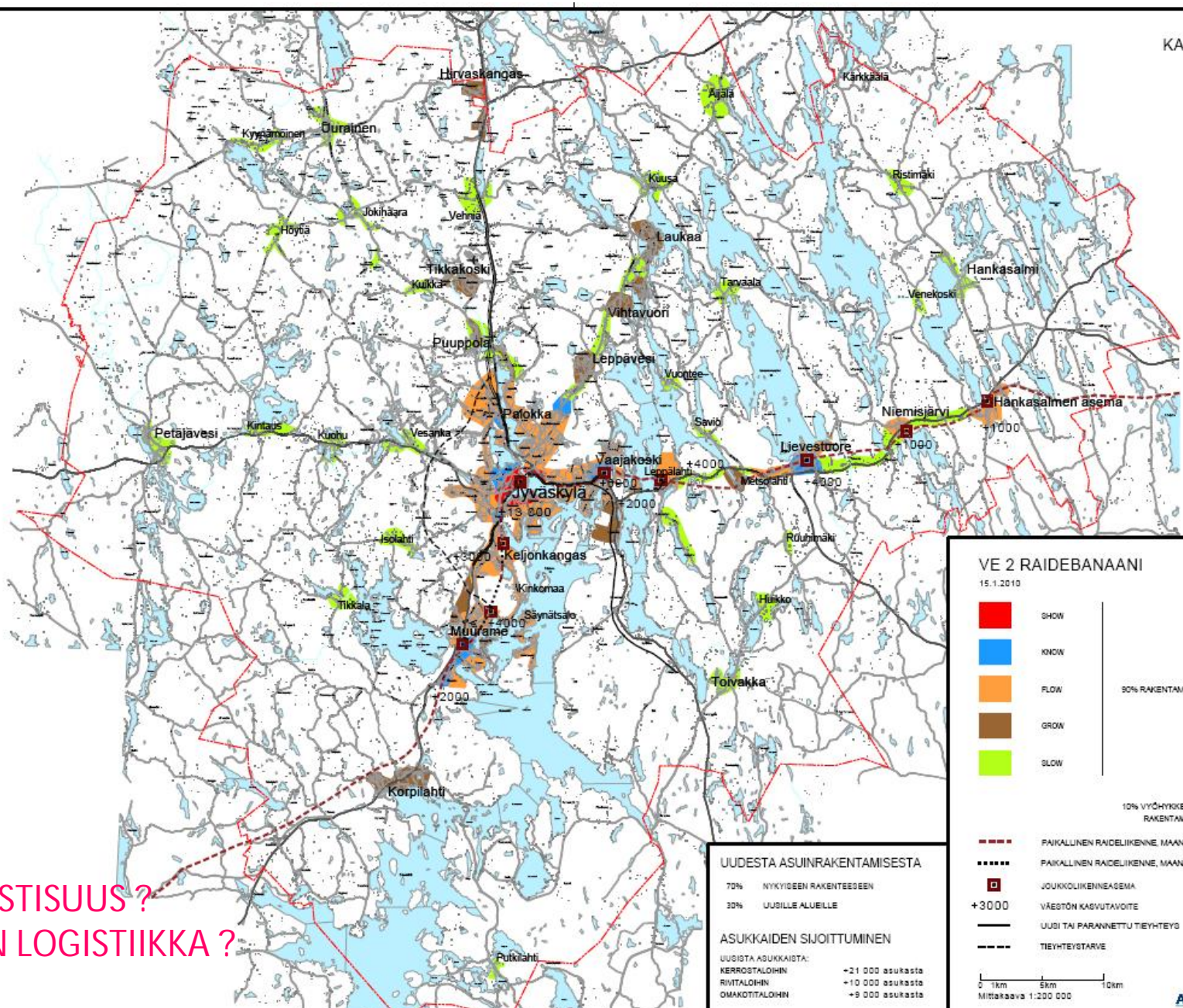
0 1km 5km 10km
Mittakaava 1:200 000

UUDESTA ASUINRAKENTAMISESTA

- 50% NYKYISEEN RAKENTEeseen
- 50% UUSILLE ALUEILLE

ASUKKAIDEN SJOITTUMINEN

- UUSISTA ASUKKAISTA:
- KERROSTALOIHIN +19 000 asukasta
- RIVITALOIHIN +11 000 asukasta
- OMAKOTITALOIHIN +10 000 asukasta



VE 2 RAIDEBAANAANI
15.1.2010

	SHOW	
	KNOW	
	FLOW	90% RAKENTAMISESTA VYÖHYKELLÄ
	GRON	
	SLOW	

10% VYÖHYKKEIDEN ULKOPUOLINEN RAKENTAMINEN

	PAIKALLINEN RAIDEЛИККЕНNE, MAANPÄÄLLINEN
	PAIKALLINEN RAIDEЛИККЕНNE, MAANALAINEN
□	JOUKKOLIKKENEASEMA
+	VÄESTÖN KASVUTAIVOITE
	UUSI TAI PARANNETTU TIEHYTEYS
	TIEHYTEYSTARVE

0 5km 10km
Mittakaava 1:200 000

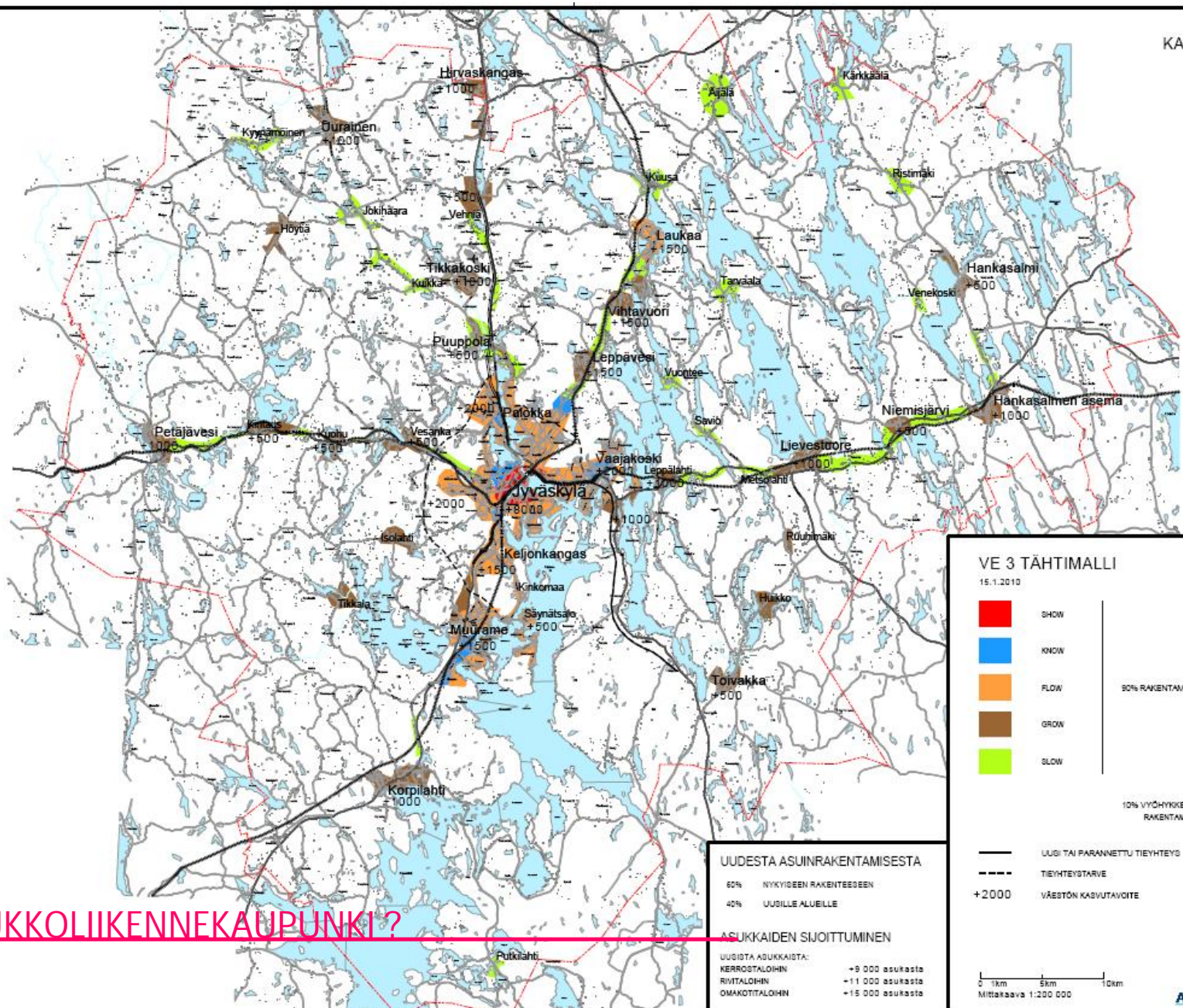
UUDESTA ASUINRAKENTAMISESTA

70% NYKYISEEN RAKENTEeseen
30% UUSILLE ALUEILLE

ASUKKAIDEN SJOITTUMINEN

UUSISTA ASUKKAISTA:
 HERRGSTALLOIHIN +21 000 asukasta
 RINTALOIHIN +10 000 asukasta
 OMAKOTITALOIHIN +5 000 asukasta

REALISTISUUS?
ARJEN LOGISTIIKKA?



JOUKKOLIIKENNEKAUPUNKI?

VE 3 TÄHTIMALLI
15.1.2010

- SHOW
- KNOW
- FLOW
- GROW
- SLOW

90% RAKENTAMISESTA VYÖHYKKEILLÄ

10% VYÖHYKKEIDEN ULKOPUOLINEN RAKENTAMINEN

- UUSI TAI PARANNETTU TIEHYTEYS
- - - TIEHYTEYSTARVE
- +2000 VÄESTÖN KASVUTAIVOITE

UUESTA ASUINRAKENTAMISESTA

- 60% NYKYISEEN RAKENTEeseen
- 40% UUSILLE ALUEILLE

ASUKKAIDEN SijoITTUMINEN

- UUSISTA ASUKKAISTA:
- KERROSTALOIHIN +9 000 asukasta
- RIVITALOIHIN +11 000 asukasta
- OMAKOTITALOIHIN +15 000 asukasta

0 5km 10km
Mittakaava 1:200 000

AIRIX Ympäristö



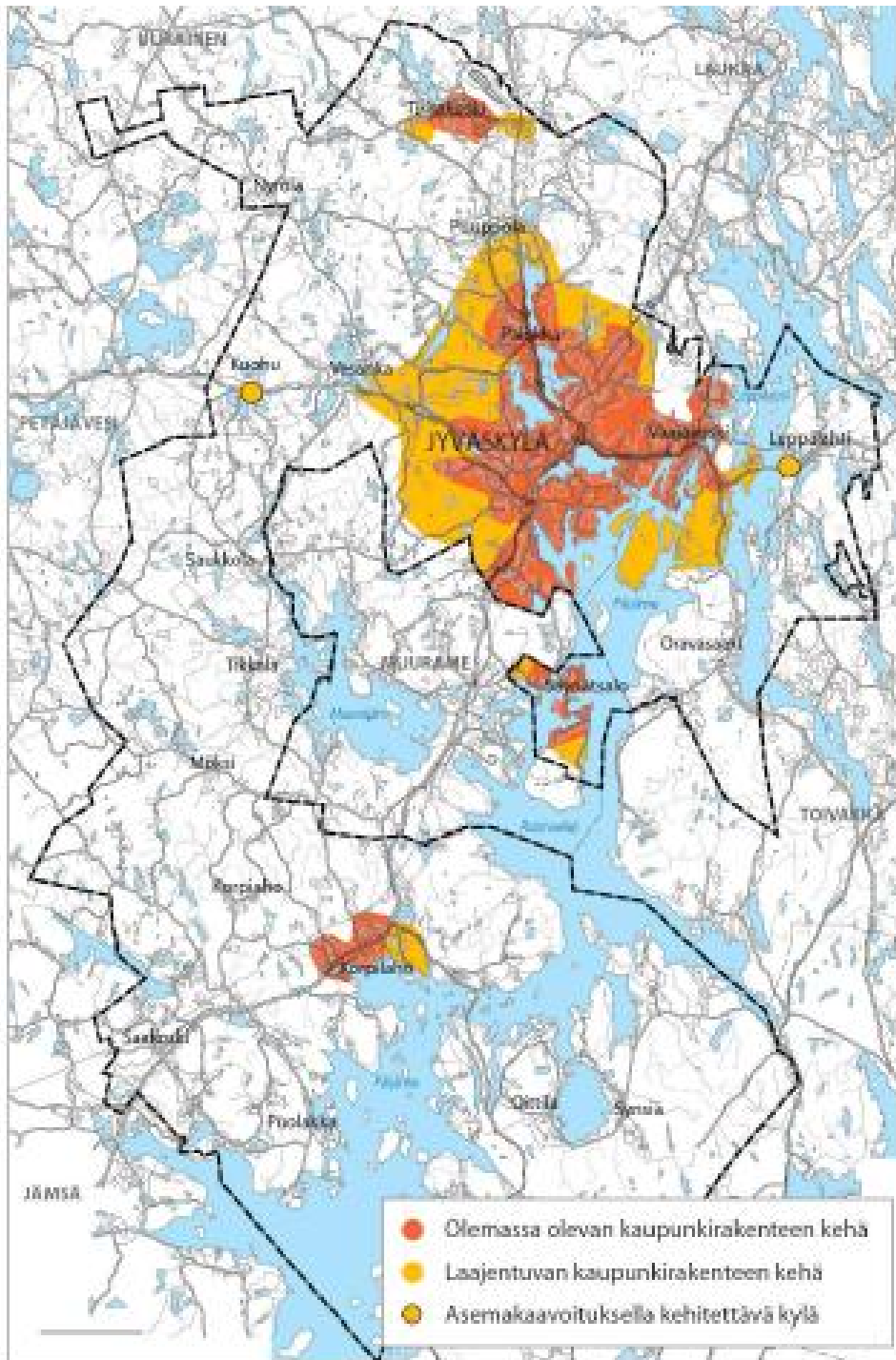
Teema 3. Eheä ja vetovoimainen yhdyskuntarakenne sekä ilmasto- ja ympäristömuutoksiin vastaaminen

Strategiset toimintalinjat ja tavoitteet

- 3.1. Tiiviin ja alueellisesti tasapainoisen yhdyskuntarakenteen turvaaminen
- 3.2. Ekologisen ja kestäväen kehityksen mukaisen toiminnan varmistaminen
- 3.3. Julkisten ulkotilojen ja viherrakenteen kohentaminen sekä tunnisterakennusten aikaansaaminen
- 3.4. Aluekeskusten kehittäminen ja maaseutumaisen asumisen suuntaaminen kyliin
- 3.5. Autoriippumattomuuden edistäminen
- 3.6. Energian säästäminen sekä vähäpäästöisen ja kotimaisen energiatuotannon edistäminen

Toimenpiteet ja kehityshankkeet

- Yleiskaavan uudistaminen ja täydennysrakentamiseen kannustaminen
- Hallitun kasvun edistäminen maankäytön toteuttamisohjelman (KymppiR) ja aktiivisen maanhankinnan avulla
- Joukkoliikenteen mahdollisuuksien parantaminen ja uusien asemakaava-alueiden saattaminen joukkoliikenteen piiriin
- Kylien maankäytön kehittäminen ja kyläkeskusten vahvistaminen kaavoituksella ja suunnittelutarveratkaisuilla
- Arkkitehtuuripoliittisen ohjelman uudistaminen
- Viherpoliittisen ohjelman tekeminen ja toteuttaminen



**Seudun ilmiöt keskuskaupungin sisällä
(2040: Seutu + 30 000; JKL + 25 000)**

**JJÄ-kehittämisyöhyke
Mittakaavan muuttuminen:
LÄHISEUDUSTA KAUKOSEUTUUN**

**Yleiskaavan 3 kehää
YLEISKAAVA:
PLAN-tasakartta VAI BLING-kudelma?**

Yleiskaavan sukupolvet

**Monikeskuksisuus
Olemassa oleviin taajamiin
Kangistuminen, jakopolitiikka !!!
Kyky synnyttää uutta, eheyttää?**

Seudullinen rakennemalli 20X0

ØFeidaten yleiskaavaan

- Raamivaihe
- Kehkeytymisvaihe
- Suuntaamisvaihe
- Vakiintumisvaihe
- ???

Hommia piisaa!