



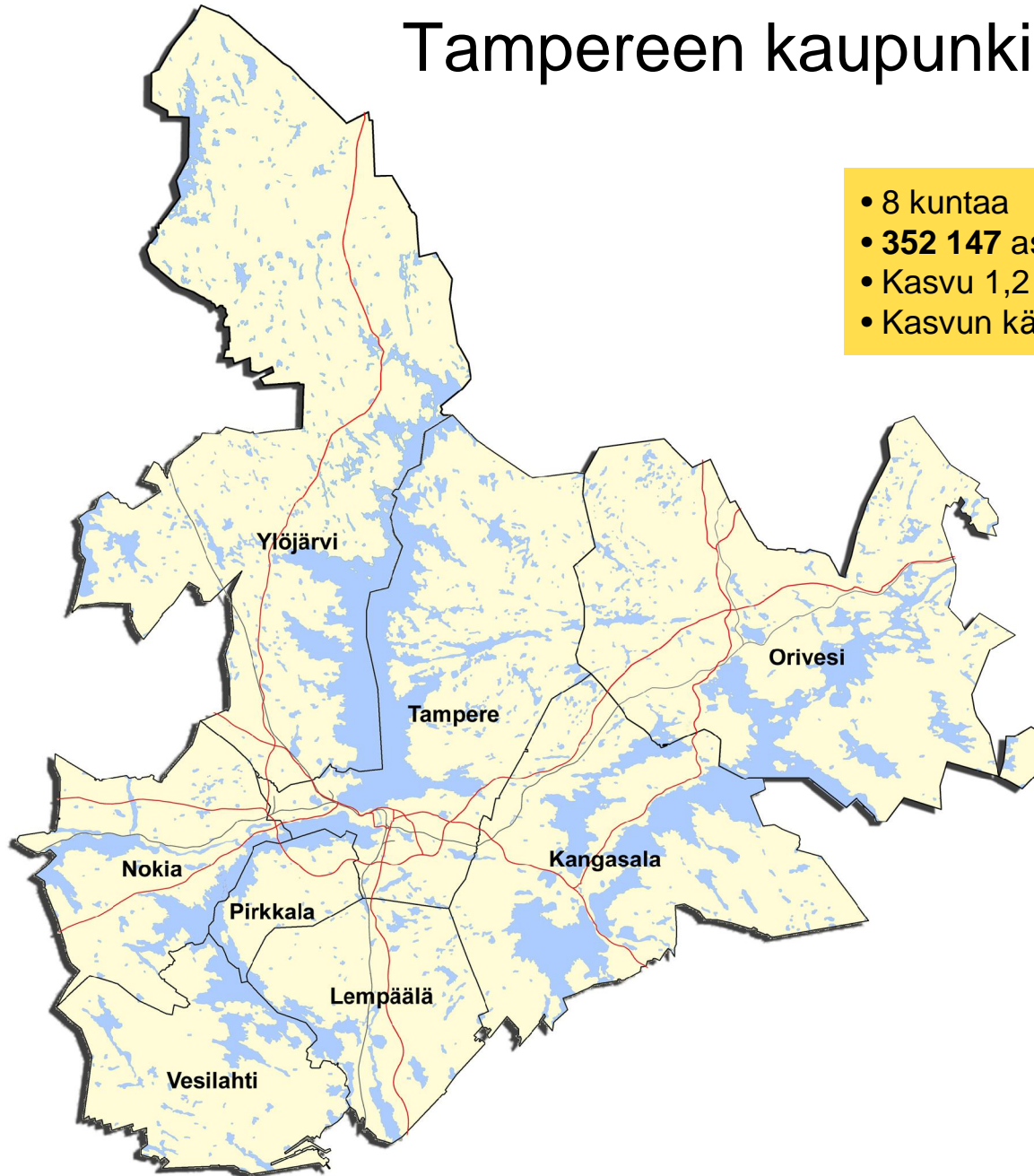
Tampereen kaupunkiseutu 2030

MAL-verkostotapaaminen 17.2.2010

Päivi Nurminen

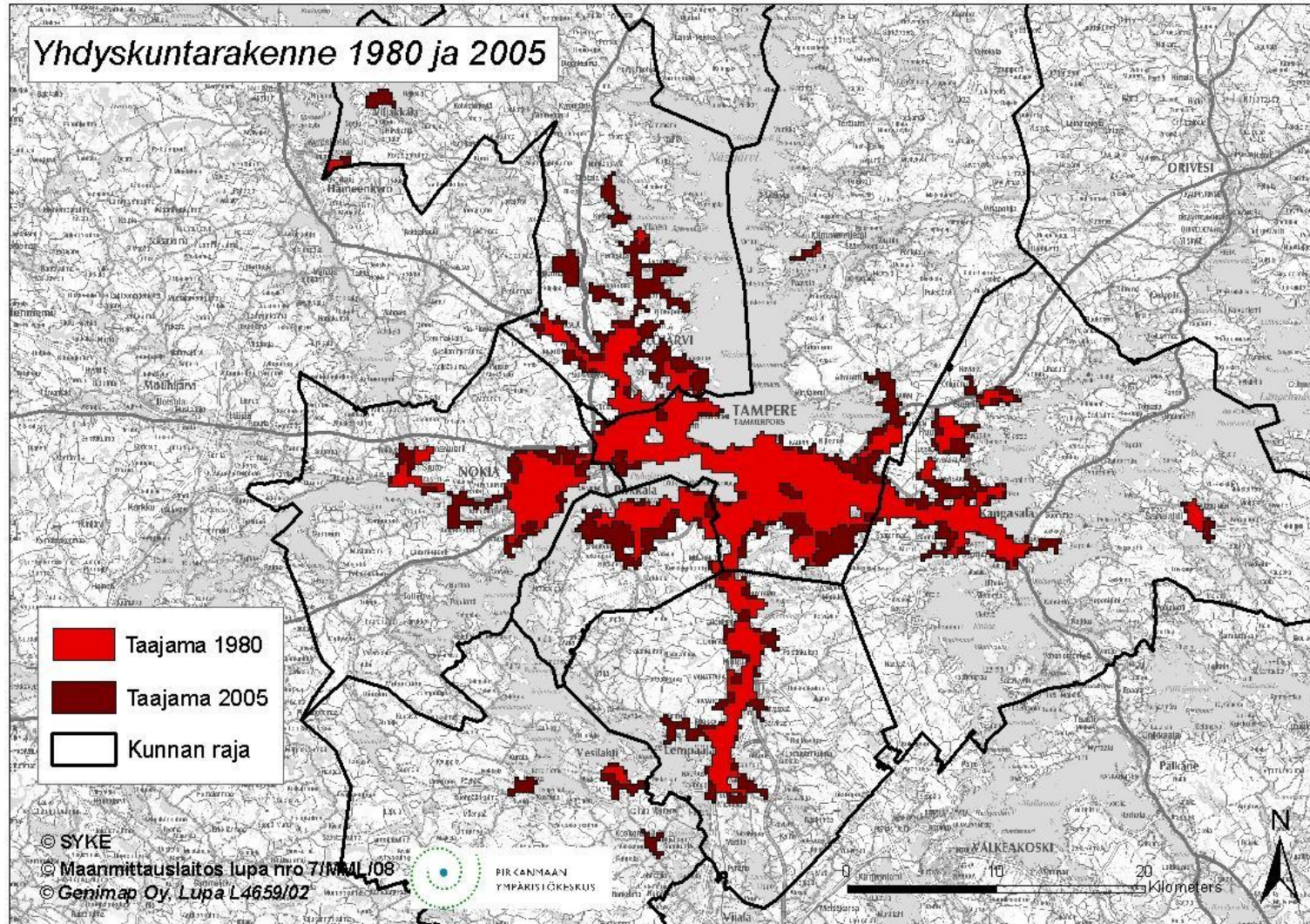
Tampereen kaupunkiseudun alue

- 8 kuntaa
- **352 147** asukasta
- Kasvu 1,2 %
- Kasvun kärki kehyksellä

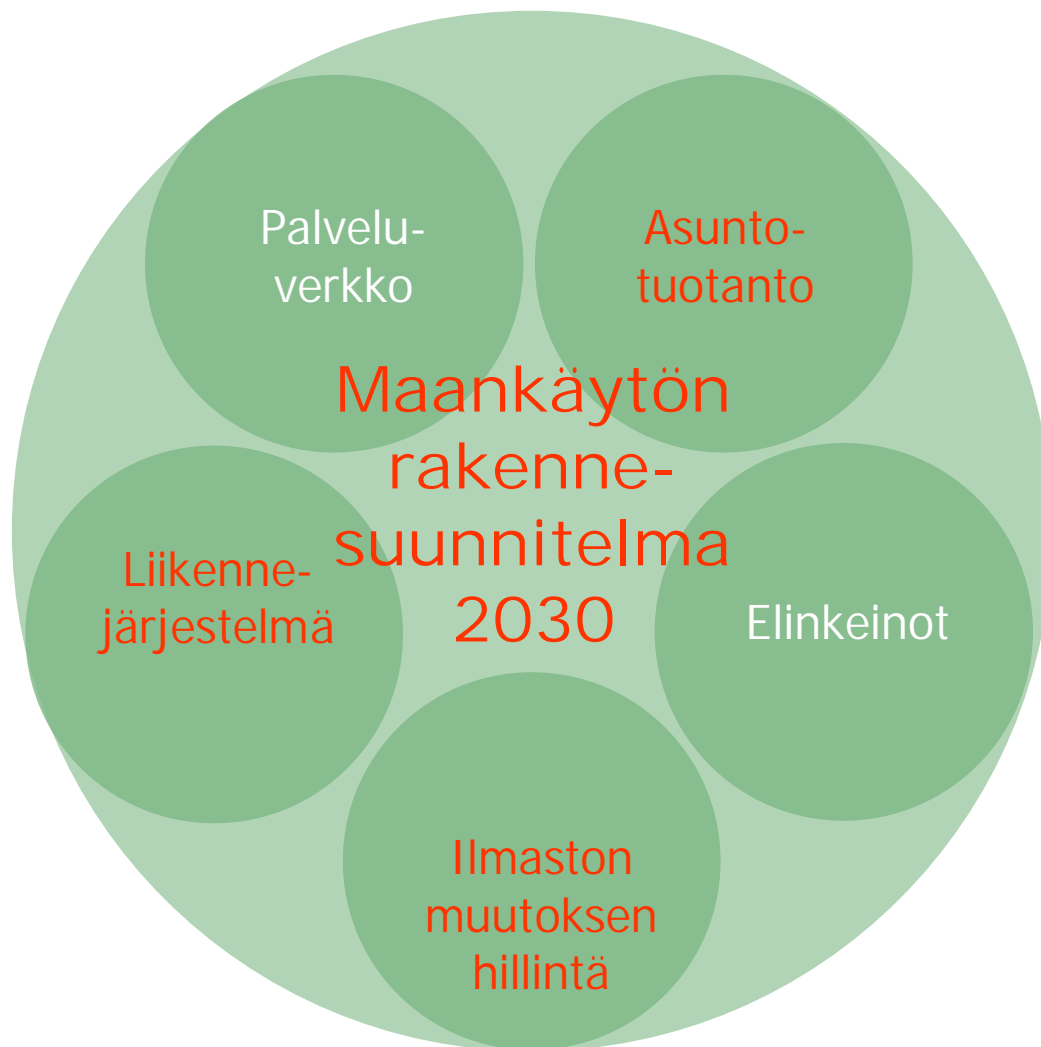


| Väestö | 30.12.2009 |
|---------------|-------------------|
| Kangasala | 28 453 |
| Lempäälä | 20 176 |
| Nokia | 31 358 |
| Orivesi | 9 635 |
| Pirkkala | 16 513 |
| Tampere | 211 458 |
| Vesilahti | 4 335 |
| Ylöjärvi | 30 189 |

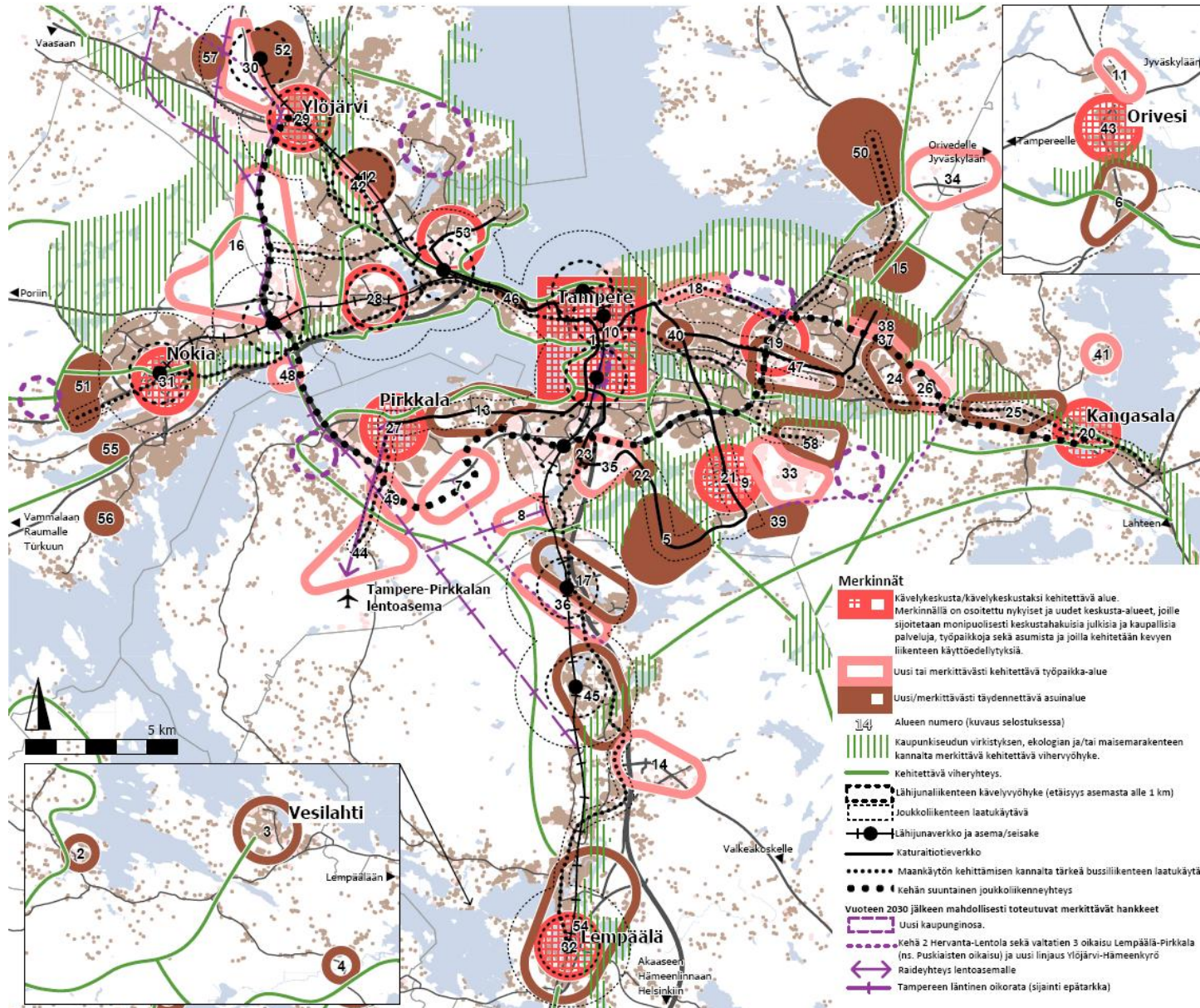
Yhdyskuntarakenteen kehitys



Yhdyskuntasuunnittelun hankekokonaisuus



Ehdotus 7.1.2010



Suunnitteluprosessi 2008-2010

Kuntien
kehityskuvat

Kunnat

Rakennemallin
tavoitteet

Seutuhallitus ja kunnanvaltuustoinfot

Rakennemalli-
vaihtoehdot

Seutuhallitus ja kunnanvaltuustoinfot,
kunnanhallitusten lausunnot

Rakennesuunnitelman
päälinjaukset

Seutuhallitus

Rakennesuunnitelma
ja toteuttamisohjelma

Seutuhallitus ja kunnanvaltuustot

MAL-sopimus

Seutuhallitus ja kunnanvaltuustot,
ministeriöt

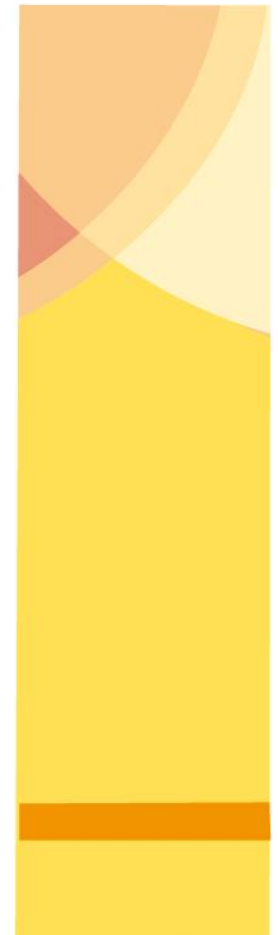
Tammi
2008

Kesä
2010



MAL-aiesopimus

- Valtioneuvosto hyväksyi 12.11. 2010 Paras-selonteon, joka sisältää Tampereen ja Turun seuduilla kokeiluluontoisesti käyttöönotettavan vuoden 2012 loppuun asti kestäväen valtion ja seudun kuntien välisen (seudullisen) maankäytön, asumisen ja liikenteen aiesopimusmenettelyn.
- Tampereen seudun aiesopimusesitys valmistellaan 30.6.2010 mennessä.
- Tavoitteena kokeilun jälkeen pysyvä käytäntö kaupunkiseutujen kehityksen turvaamiseksi





Kiitos.

www.tampereenseutu.fi